

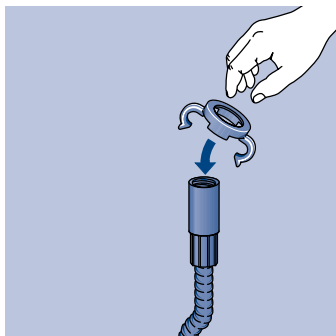
Der Datenclip ist wie folgt gekennzeichnet:

- **Nachweis für Hersteller**
- **Angabe des Typs**
- **Angabe der mindestens erforderlichen Betonstahlgüte der Bewehrung**
- **Angabe für Durchmesser der seitlichen Zusatzbewehrungen**

! **Hinweis:** Die Datenclips müssen zusätzlich zum gewünschten Anker bestellt werden.

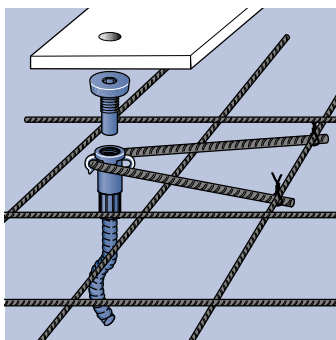
! **Hinweis:** Eine Kennzeichnung für ein Transportankersystem ist zwingend vorgeschrieben, die auch im einbetonierten Zustand einwandfrei abgelesen werden kann. Der PFEIFER-Datenclip muss daher mit jedem PFEIFER-Gewindeanker eingebaut werden.

Anwendung



! **Hinweis:** Der PFEIFER-Datenclip wird manuell auf die Ankerhülse gedrückt und hält dort selbstständig. Nach dem Betonieren und Ausschalen ist die Stirnseite für die Verwendung gut sichtbar und eine eindeutige Zuordnung des Lastaufnahmemittels ist möglich.

Befestigung der Zusatzbewehrung



! **Hinweis:** Die bei Schrägzug anzuordnende zusätzliche Schrägzugbewehrung muss in direktem metallischem Kontakt mit der Hülse stehen. Sie stellen die seitlichen Fixierungen am Datenclip sicher.

! **Hinweis:** Es empfiehlt sich, den Datenclip zuerst mit einer Hülzenschraube ohne Kopf an der Transportankerhülse zu befestigen. So kann die Bewehrung problemlos eingesteckt werden, ohne dass der Datenclip von der Hülse springt.

! **Hinweis:** Mit Datenclips versehene Transportanker können mit den betongrauen PFEIFER-Außenstopfen abgedeckt werden und sind damit am Bauteil nach der Montage optisch unauffällig.